



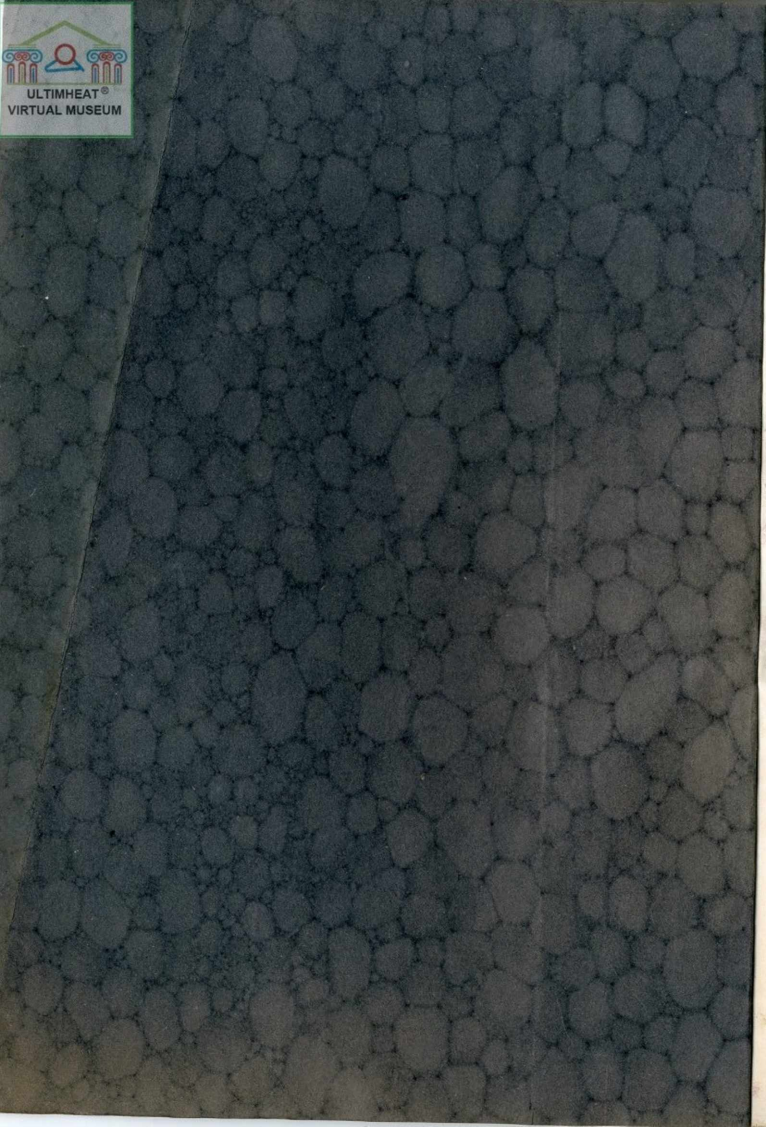
Hessen-Nassauischer
Hüttenverein G. m. b. H.
Eibelshäuserhütte
— bei Eibelshausen (Nassau) —

MUSTER-BUCH

über

Regulier-Koch-Oefen
Schwäb. Reg.-Hopewell-Oefen
Steinkohlen-Oefen
mit und ohne Regulier-Einrichtung
Gewöhnliche Hopewell-Oefen
Württembergischer Oefen
Heilbronner-Oefen
Hausfrauen-Oefen
Platten- und Plattenschiff-Oefen
Herd- und Ofen-Ringe

Ausgabe 1920



Hessen-Nassauischer Hüttenverein, G. m. b. H. zu Steinbrücken bei Eibelshausen.

Vertreter:
S. Würzburger, Karlsruhe (Baden)
Gartenstrasse Nr. 52.

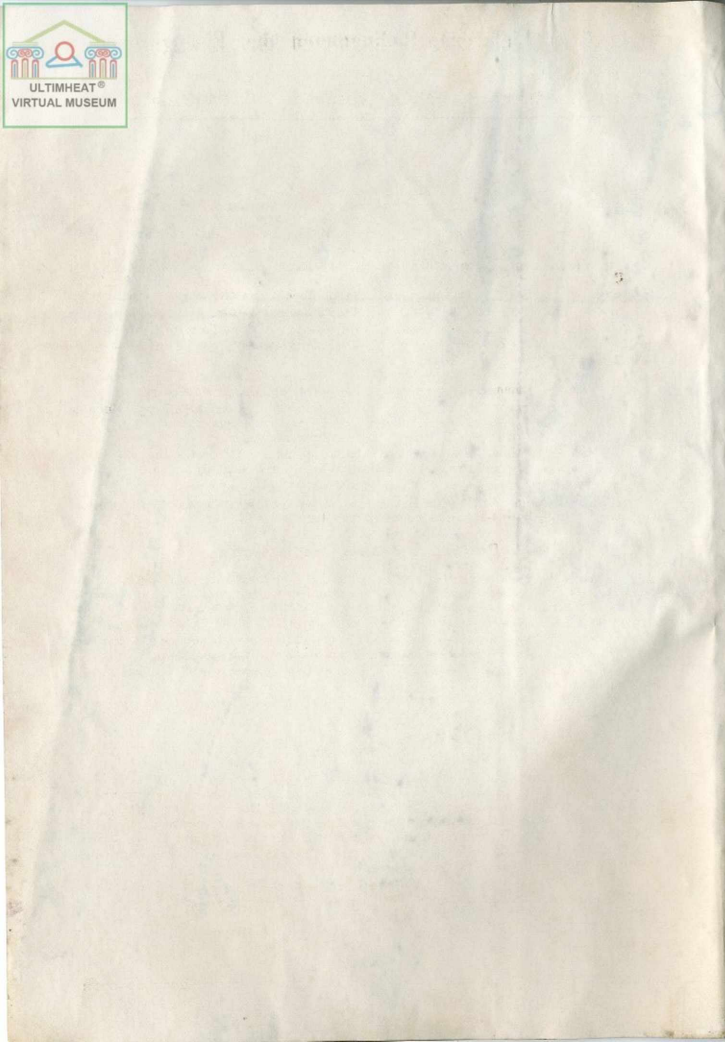


EIBELSHÄUSERHÜTTE bei Eibelshausen.

Zweig-Niederlassungen:

- Hochofenwerk bei Oberscheld (Dillenburg)
- Bergverwaltung Dillenburg
- Amalienhütte bei Laasphe
- Eibelshäuserhütte bei Eibelshausen
- Ludwigshütte bei Biedenkopf
- Neuhütte bei Strassebersbach
- Wilhelmshütte bei Biedenkopf





Verkaufs- u. Lieferungs-Bedingungen über Eisengusswaren

des

Hessen-Nassauischen Hüttenvereins G. m. b. H. Eibelhäuserhütte



I. Versand.

1. Der Versand sämtlicher Waren erfolgt auf Rechnung und Gefahr des Bestellers ab Eibelhäuserhütte und ist der Frachtkundenstempel von demselben zu tragen. Für Bruch, der auf dem Beförderungswege entsteht, wird Ersatz zur Hälfte des berechneten Preises nur dann gewährt, wenn die beschädigten Teile unter bahnamtlicher Bescheinigung auf dem Dienstwege frachtfrei zurückgesandt werden.

Die Versicherung gegen Bruch auf der Bahn wird gegen Berechnung von Mk. 1.50 für je 100 Mark Fakturen-Betrag, mindestens jedoch Mk. 0.50 für jede Bahnsendung gemäss den Bedingungen unserer Bruchversicherung übernommen.

Für in Verlust geratene Teile wird kein Ersatz gratis geleistet.

2. Erforderliche Verpackung geschieht auf Kosten des Bestellers. Kisten werden, wenn frachtfrei in gutem Zustande mit Packmaterial zurückkommend, zu $\frac{2}{3}$ des berechneten Preises gutgeschrieben.

3. Zur Einhaltung bestimmter Lieferfristen liegt nur dann eine Verpflichtung vor wenn dieselbe bei Annahme der Bestellung ausdrücklich anerkannt worden ist.

4. Betriebsstörungen in der Fabrik, Arbeiterausstände, Rohmaterial- und Waggonmangel, Mobilmachung, Krieg bzw. höhere Gewalt entbinden uns von der pünktlichen Einhaltung der Lieferfrist, ohne den Geschäftsabschluss aufzuheben.

5. Kann die Lieferzeit aus anderen als den vorgenannten Gründen nicht eingehalten werden, so erwächst daraus dem Besteller kein Anspruch auf entgangenen Gewinn.

6. Als Liefertermin gilt der Tag, an welchem die Verladung erfolgt.

7. Beanstandungen der Rechnungen oder der Waren finden nur dann Berücksichtigung, wenn solche innerhalb 14 Tagen erhoben werden.

II. Preise und Zahlungs-Bedingungen.

8. Sämtliche Preise verstehen sich in deutscher Reichswährung und gelten für die Waren frei Waggon ab hiesigem Werk. Die Notierungen sind auf vorhandene Modelle begründet. Die Preise werden nur freibleibend abgegeben. Eine Verbindlichkeit tritt erst nach Annahme einer Bestellung ein. Ort für Lieferung und Zahlung ist Eibelhäuserhütte.

9. Die Zahlungen müssen auf hiesigem Werke bewirkt werden und zwar porto- und kostenfrei bis zum 15. des der Lieferung folgenden Monats in bar ohne Abzug.

10. Bei späterer Zahlung kommen Verzugszinsen in Anrechnung. Ein Zinsenabzug ist durchaus ausgeschlossen.

11. Für Wechsel auf Nebenplätze wird keinerlei Verbindlichkeit übernommen; die Inkassospesen werden berechnet.

III. Allgemeines.

12. Ausser den nachstehend benannten Waren werden auch alle sonstigen in Guss-eisen ausführbaren Gegenstände nach Zeichnungen oder Modellen geliefert; die entstehenden Modellkosten werden besonders in Anrechnung gebracht. Modelle, die im Auftrage und auf Kosten eines Bestellers angefertigt und für welche Anteilkosten berechnet worden sind, verbleiben, falls nicht anders ausdrücklich vereinbart worden ist, im Besitze des Werkes.

13. Die in den Musterbüchern angegebenen Gewichte sind nur annähernde; eine Gewähr für dieselben wird nicht übernommen.

14. Alle Aufträge, welche auf Grund der Preisverzeichnisse resp. einer abgegebenen Offerte erfolgen, gelten als auf Grund der vorstehenden Bedingungen gegeben und verpflichten den Besteller zur Innehaltung derselben.

15. Alle Montierungsarbeiten und Verpackungen werden besonders berechnet.



Bruchversicherung.

Die Versicherung erstreckt sich auf **alle Gusswaren, die für Rechnung eines Versicherten versandt werden**, sodass also **einzelne Sendungen** für denselben Besteller hiervon **weder ausgenommen, noch für sich allein versichert** werden können.

Die Versicherungsgebühr beträgt **Mk. 10⁰—** pro Mille (also **Mk. 1.00** für je **Mk. 100.—**) des Fakturawertes mindestens aber **Mk. 0.50** für jede Bahnsendung. Diese Gebühr wird dem Rechnungsbetrage zugesetzt.

Auf Grund der Versicherung liefern wir für alle auf dem Bahntransport (Beschädigungen auf dem Fuhrtransport der Spediteure sind ausgeschlossen) beschädigten und an uns zurückgesandten Gusswaren als Stückgut oder mit nächster Gelegenheit **frachtfrei** ~~und~~ **kostenlos** Ersatz ab Werk. Die beschädigten oder zerbrochenen Teile müssen jedoch bei Schadenersatzansprüchen unter bahnamtlicher Bescheinigung auf dem Dienstwege **frachtfrei** an uns zurückgesandt worden sein. Bei verschraubten Oefen und Herden sind die zerbrochenen Teile zu demontieren und allein zurückzusenden; für die durch das Demontieren der zerbrochenen Teile und durch das Anbringen der Ersatzteile entstehenden Kosten leisten wir keinen Ersatz. ~~Wird Eilgutsendung gewünscht, so wird die Differenz zwischen Stückgut- und Eilgut-Fracht berechnet.~~

Schäden, welche durch Zeitverlust oder sonstige Nachteile entstehen, werden nicht ersetzt. Nach erfolgter Ersatzlieferung werden die zurückerhaltenen Teile unser Eigentum.

Ersatzansprüche an die Bahn gehen in allen Fällen auf uns über; sie sind uns auf Verlangen schriftlich abzutreten.

Von dem Empfänger der Gusswaren ist folgendes zu beachten:

Alle Schäden müssen in Gegenwart eines Bahnbeamten festgestellt und von diesem bescheinigt werden.

In allen Fällen, in denen eine bahnamtliche Bescheinigung nicht zu erlangen, z. B. bei Schäden, welche sich erst nach Beseitigung der Verpackung zeigen, ist eine mit einer rechtsgültigen Unterschrift des Empfängers versehene Erklärung abzugeben, dass der Schaden nicht nach Beendigung des Eisenbahnweges entstanden ist.

Bei Waggonladungen ist, sobald Beschädigungen oder auch nur Verschiebungen der Gusswaren bemerkbar sind, die auf Bruch schliessen lassen, eine Tatbestandaufnahme zu veranlassen, wozu die Bahnbehörde nach § 71 der Eisenbahnverkehrsordnung verpflichtet ist.

Es ist schon häufig vorgekommen, dass die Tatbestandaufnahmen die Bemerkung enthielten, die Eisenbahnverwaltung treffe keine Schuld an dem festgestellten Bruchschaden. Tatbestandaufnahmen mit solchen Bemerkungen bitten wir im allgemeinen nicht anzuerkennen, sondern zunächst entweder eine Prüfung durch einen unparteiischen Sachverständigen herbeizuführen oder die Berufung eines Sachverständigen durch das Amtsgericht zu beantragen, da die Richtigkeit derartiger Bemerkungen bei der Tatbestandaufnahme meist nicht so ohne Weiteres auf der Stelle geprüft werden kann.

Begreiflicher Weise neigen Bahnbeamte unter Umständen manchmal dazu, unsachgemässe Verladung der Gusswaren als Ursache des Bruches anzunehmen. Diese Annahme dürfte jedoch nicht zutreffend sein, schon aus dem Grunde, weil wir wegen der uns auf Grund der Bruchversicherung treffenden Ersatzpflicht selbst das allergrösste Interesse an der sorgfältigen Verladung der Gusswaren haben, damit sie ohne Beschädigung an ihrem Bestimmungsorte ankommen.

Wir bitten deshalb unsere Abnehmer höflich, genau auf den bei der Untersuchung sich ergebenden Tatbestand zu achten und nur den Inhalt solcher Tatbestandaufnahmen durch Unterschrift anzuerkennen, der den jeweiligen Ermittlungen in allen Punkten auch wirklich entspricht.

Für die Abnehmer, die keine Bruchversicherung wünschen, wird Ersatz geliefert zum **halben**, und allenfalls nötig werdende Beschläge zum **vollen Betrage** des der ursprünglichen Sendung zu Grunde liegenden Preises, **wenn uns die Bruchteile frachtfrei auf dem Dienstwege zugesandt werden.**

Ferner möchten wir bei dieser Gelegenheit noch bitten, alle seitens der Bahn als Stückgut ankommenden Waren stets auf Grund des Inhaltes des Frachtbriefes überliefern zu lassen, für allenfallsiges Manko die Bahn sofort verantwortlich zu machen und überzählige, nicht zur Sendung gehörenden Teile sogleich zurückzugeben.

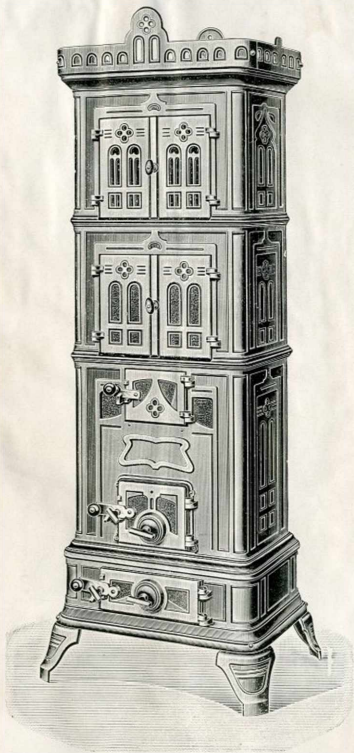
*In
Fracht
ist ein
Eisen
Gussstück
zu tragen*



ULTIMHEAT®
VIRTUAL MUSEUM

Neue Regulier-Kochöfen.

Modelle 1911 Muster geschützt.



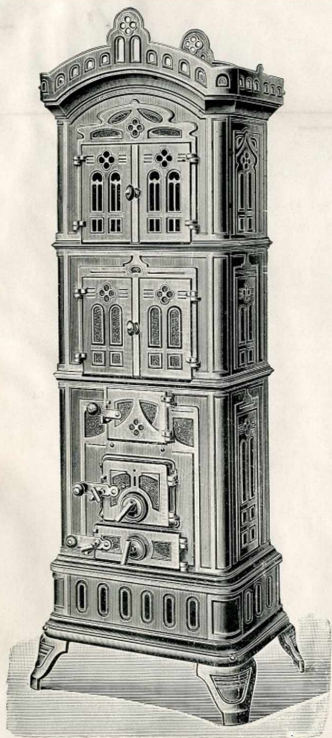
| Nr. | 231 b | 332 b | 333 b | 334 b | mm |
|---|-------|-------|-------|-------|----|
| Ganze Höhe des Ofens mit gerader Gallerie | 1490 | 1520 | 1580 | 1650 | • |
| Breite des Ofens " " gebogener Gallerie | 1550 | 1580 | 1650 | 1740 | • |
| Tiefe | 360 | 390 | 445 | 480 | • |
| Breite der Kochkachelöffnung im Lichten | 260 | 270 | 300 | 320 | • |
| Höhe " " " " | 250 | 240 | 260 | 288 | • |
| Weite der Kachel im Innern | — | 300 | 320 | 343 | • |
| Gewicht mit gerader Gallerie | 84 | 98 | 108 | 130 | Kg |
| " " gebogener Gallerie | 86 | 99 | 110 | 122 | • |

Die Öfen können auch mit gebogener Gallerie, sowie **mit** oder **ohne** Schüttelrost geliefert werden. Dann sind die Öfen **schwarz** gewichtet, vernickelt und vernickelt lieferbar.

Nr. 231 b wird in früherem Modell geliefert. Nr. 333 b und 334 b können auf Wunsch auch mit Pulttür in der untersten Kochkachel geliefert werden

Neue Regulier-Kochöfen.

Modell 1911. Muster geschützt.



| | Nr. 231 a | 332 a | 333 a | 334 a | |
|---|-----------|-------|-------|-------|----|
| Ganze Höhe des Ofens mit gebogener Gallerie | 1550 | 1580 | 1650 | 1740 | mm |
| " " " " " gerader | 1450 | 1520 | 1580 | 1650 | " |
| Breite des Ofens | 360 | 370 | 445 | 480 | " |
| Tiefe | 260 | 270 | 300 | 320 | " |
| Breite der Kochkachelöffnung im Lichten | 250 | 240 | 260 | 285 | " |
| Höhe " " " " | — | 200 | 220 | 243 | " |
| Weite der Kachel im Innern | 85 | 90 | 100 | 113 | kg |
| Gewicht mit gebogener Gallerie | ca. 82 | 80 | 99 | 111 | " |
| " " " " " gerader | " | " | " | " | " |

Die Öfen können auch mit grader Gallerie, sowie **mit** oder **ohne** Schüttelrost geliefert werden. Dann sind die Öfen schwarz gewischt, vernickelt, emailliert und emailliert und vernickelt lieferbar. Nr. 231 a wird in früherem Modell geliefert. Nr. 333 a und 334 a können auf Wunsch auch mit Pultüre in der untersten Kochkachel geliefert werden.



ULTIMHEAT®
VIRTUAL MUSEUM

Regulier-Hopewell-Oefen Ltra. E.



Mit Stehrost.



Unterofen zu Reg.-Hopewell-Oefen
ohne Stehrost.

| Nr. | 1 | 2 | 3 | 4 | mm | kg |
|--|---------|---------|---------|---------|----|----|
| Ganze Höhe mit 2 Aufsätzen, Gallerie und Füßen | 1420 | 1440 | 1517 | 1620 | | |
| Höhe der Füße | 218 | 218 | 218 | 218 | | |
| " je eines Aufsatzes, ohne Falzen | 328 | 328 | 355 | 405 | | |
| Länge auf dem Deckel | 538 | 597 | 635 | 727 | | |
| Breite | 364 | 397 | 415 | 470 | | |
| Lichte | 357 | 377 | 425 | 475 | | |
| Höhe " Kachelöffnung | 258 | 258 | 265 | 300 | | |
| " Weite der Kochlöcher | 2 × 203 | 2 × 238 | 2 × 268 | 2 × 275 | | |
| Gewicht mit 2 Aufsätzen und Gallerie | 1 × 265 | 1 × 305 | 1 × 270 | 1 × 305 | | |
| " ohne Stehrost leichter | 5 | 7 | 8 | 10 | | |
| " ohne Gallerie leichter | 2 | 2 | 3 | 4 | | |

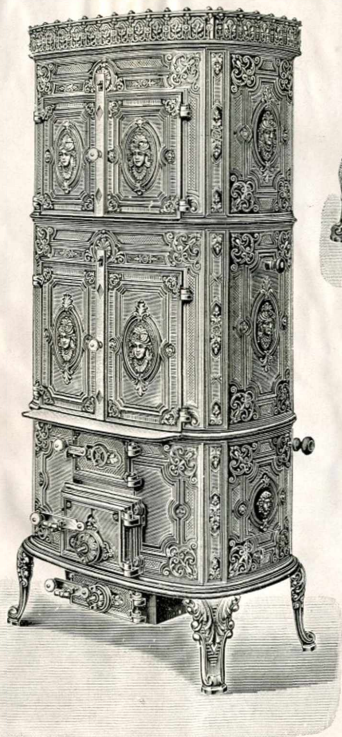
Nr. 1 2 3 4
 Ganze Höhe mit 2 Aufsätzen, Gallerie und Füßen
 Höhe der Füße
 " je eines Aufsatzes, ohne Falzen
 Länge auf dem Deckel
 Breite
 Lichte
 Höhe " Kachelöffnung
 " Weite der Kochlöcher | unten
 Gewicht mit 2 Aufsätzen und Gallerie
 " ohne Stehrost leichter
 " ohne Gallerie leichter

Diese Oefen können entweder mit Rückenzug oder mit Seitenzug in der unteren Kochkachel geliefert werden.



Regulier-Hopewell-Oefen Ltra. E

mit hoher Kochröhre. Neue Modelle.



Mit Stehrost.



Unterofen zu Reg.-Hopewell-Oefen ohne Stehrost.

| Nr. | 1 | 2 | 3 | 4 | mm |
|--------------------------------------|------|------|--------|------|----|
| Ganze Höhe mit Füßen und Gallerie | 1540 | 1580 | 1632 | 1700 | |
| Höhe der Füße | 218 | 218 | 218 | 218 | |
| des unteren Aufsatzes, ohne Falzen | 448 | 468 | 470 | 486 | |
| „ oberen | 328 | 328 | 355 | 405 | |
| Länge auf dem Deckel | 598 | 597 | 635 | 727 | |
| Breite | 394 | 397 | 413 | 470 | |
| „ der Kachelöffnungen | 357 | 377 | 425 | 473 | |
| Höhe „ unteren Kachelöffnung | 368 | 373 | 380 | 388 | |
| „ oberen | 328 | 328 | 355 | 405 | |
| „ Weite der Kochlöcher unten | 1265 | 1305 | 1305 | 1365 | |
| „ oben | 1265 | 1305 | 1327,5 | 1365 | |
| Gewicht mit 2 Aufsätzen und Gallerie | 120 | 140 | 160 | 200 | kg |
| ohne Stehrost leichter | 5 | 7 | 8 | 10 | |
| „ ohne Gallerie leichter | 2 | 2 | 3 | 4 | |

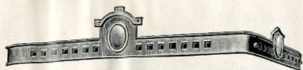
Diese Oefen können entweder mit Rückenzug oder mit Seitenzug in der unteren Kochkachel geliefert werden.



ULTIMHEAT®
VIRTUAL MUSEUM

Neue Schwäbische Regulier-Hopewellöfen

Modell 1912. Muster geschützt.



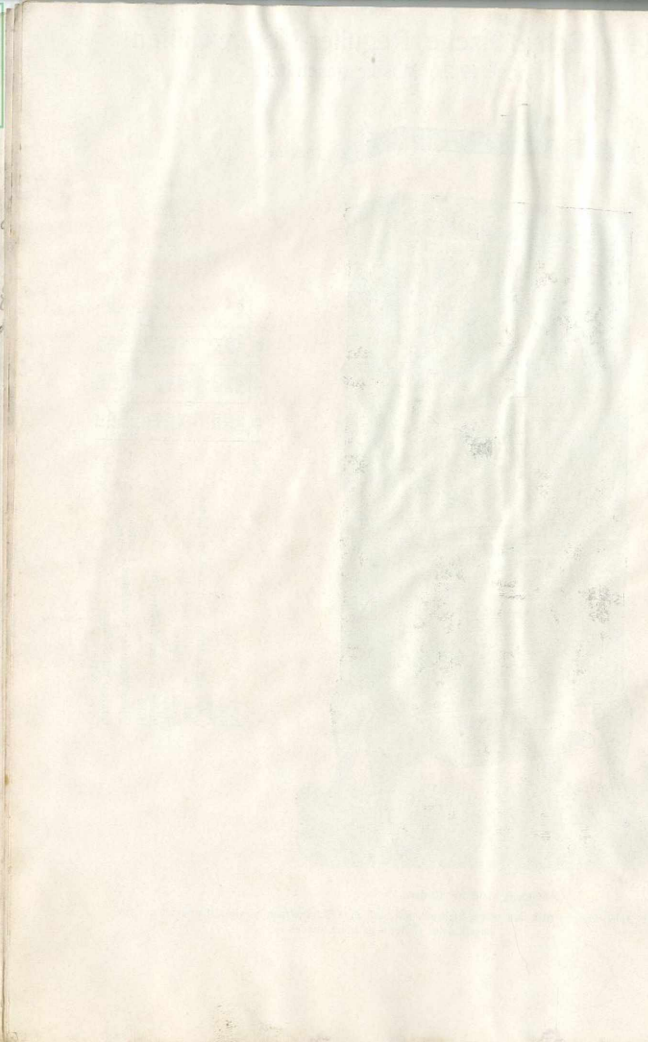
(Gallerie)



| Nr. | | | mm | |
|---|------|------|------|----|
| | 11 | 12 | 13 | " |
| Höhe des Ofens | 1480 | 1325 | 1615 | " |
| Breite " | 540 | 580 | 620 | " |
| Tiefe " | 530 | 555 | 585 | " |
| Breite des unteren Kochraums im Lichten | 530 | 570 | 610 | " |
| Tiefe " | 250 | 280 | 305 | " |
| Breite " oberen " | 385 | 420 | 455 | " |
| Tiefe " Kochtüröffnungen | 310 | 340 | 365 | " |
| Breite der Kochtüröffnungen | 210 | 225 | 245 | " |
| Höhe " | 150 | 200 | 245 | " |
| Lichte Weite der Kochlöcher (unten | 320 | 320 | 320 | " |
| oben | 340 | 340 | 340 | " |
| Gewicht mit Stehrost | 115 | 128 | 145 | kg |
| " ohne " | 115 | 124 | 140 | " |

Abbildung stellt Nr. 12 dar.

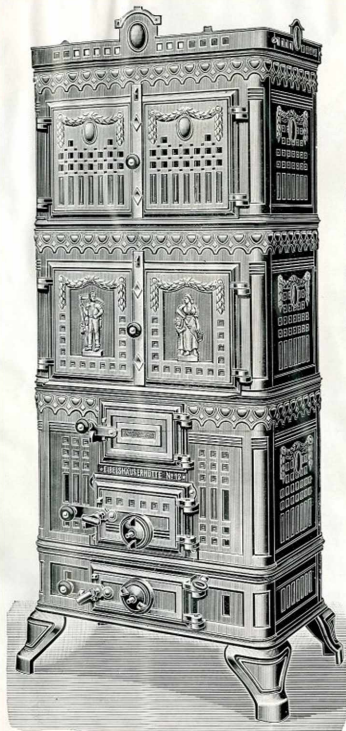
Die Oefen können mit und ohne Stehrost, mit und ohne Schüttelrost, sowie mit und ohne oben abgebildeter Gallerie geliefert werden.



Neue Schwäbische Regulier-Hopewellöfen

Modelle 1912. Muster geschützt.

Mit Sockel.

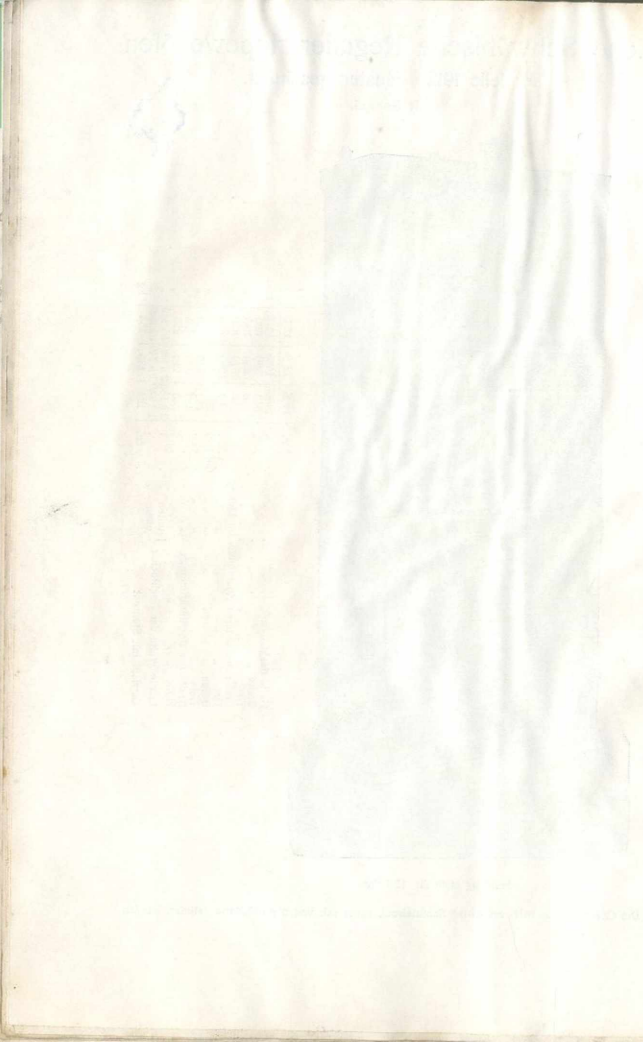


| Nr. | 11 S | 12 S | 13 S | mm |
|-----|------|-------|-------|-----|
| | 1180 | 1595 | 1815 | |
| | 540 | 580 | 630 | |
| | 340 | 355 | 385 | |
| | 530 | 570 | 610 | |
| | 250 | 280 | 305 | |
| | 385 | 420 | 455 | |
| | 310 | 340 | 365 | |
| | 410 | 465 | 495 | |
| | 240 | 255 | 265 | |
| | 23 | 180/2 | 230/2 | 245 |
| | 1 | 240 | 1 | 240 |
| | 124 | 135 | 153 | |
| | | | | kg |

Höhe des Ofens
 Breite " "
 Tiefe " "
 Breite des unteren Kochraums im Lichten
 Tiefe " "
 Breite " oberen " "
 Tiefe " "
 Breite der Kochtüröffnungen
 Höhe " "
 Lichte Weite der Kochlöcher (unten oben)
 Gewicht mit Stiehrast ca.

Abbildung stellt Nr. 12S dar.

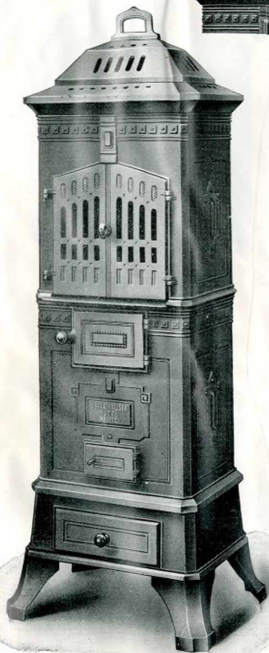
Die Öfen können mit und ohne Schüttelrost, sowie mit und ohne Gallerie geliefert werden.



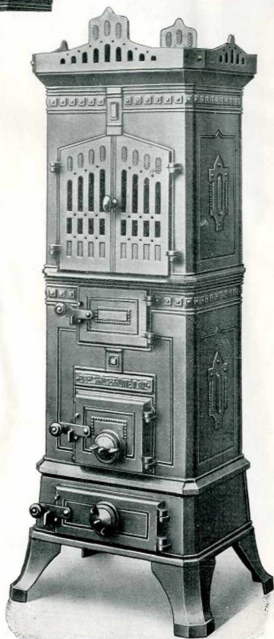
Steinkohlen-Ofen mit gewöhnlicher und Regulier-Feuerung.

Model 1913.

Muster geschützt VIRTUAL MUSEUM



Die Ofen sind mit hoher Kuppel, flachem Deckel
und Gallerie lieferbar.



Ganze Höhe des Ofens mit Gallerie
" " " " Kuppel
Breite des Ofens " " " " " "
Tiefe " " " " " "
Lichte Weite der Kachelöffnung
" Höhe " " " " " "
" Weite des Kochloches
Breite des Kochraumes
Tiefe " " " " " "
Gewicht mit gewöhnl. Feuerung mit Gallerie
" " " " " " Regulier-Feuerung " " " "
Mit Kuppel wiegt der Ofen schwerer " " " "
" flachem Deckel wiegt der Ofen schwerer " " " "

| Nr. | 109 | 110 | 111 | 112 | 113 | |
|-----|--------|------|------|------|-------|----|
| | 1120 | 1160 | 1280 | 1340 | 1445 | mm |
| | 1180 | 1260 | 1340 | 1430 | 1515 | " |
| | 280 | 310 | 350 | 400 | 460 | " |
| | 215 | 230 | 260 | 290 | 320 | " |
| | 175 | 200 | 235 | 275 | 315 | " |
| | 230 | 245 | 265 | 305 | 330 | " |
| | 135 | 135 | 175 | 205 | 225 | " |
| | 185 | 210 | 250 | 280 | 330 | " |
| | 210 | 225 | 250 | 280 | 315 | " |
| | ca. 45 | 52 | 66 | 79 | 103 | kg |
| | 47 | 54 | 67 | 78 | 105 | " |
| | 1 1/2 | 2 | 3 | 4 | 5 | " |
| | | | | | 2 1/2 | " |



Steinkohlen-Oefen

mit gewöhnlicher und Regulier-Feuerung.

Muster geschützt.

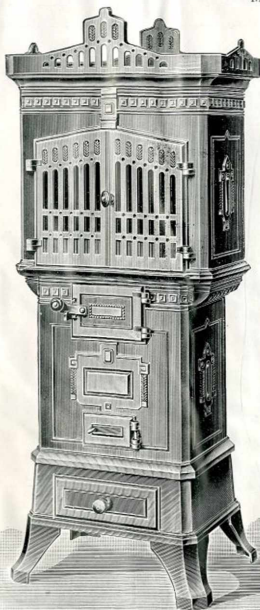


Abbildung stellt Ofen mit gewöhnlicher Feuerung dar.

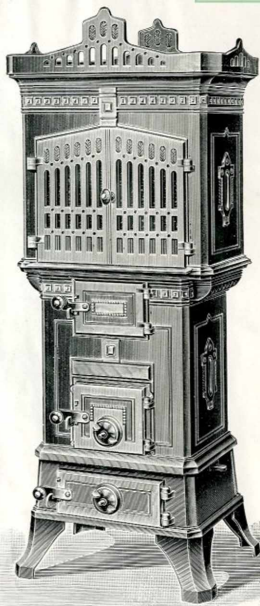


Abbildung stellt Ofen mit Regulier-Feuerung dar.

Mit ausgebauchter Rückwand

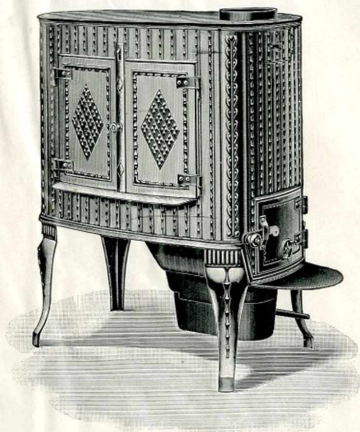
| | |
|-----------------------------------|-----|
| Ganze Höhe des Ofens | |
| Breite des Unterofens | |
| Tiefe | |
| Lichte Weite der Kachelöffnung | |
| " Höhe | |
| " Weite des Kochraumes | |
| " Tiefe | |
| " Weite des Kochloches | |
| Gewicht | ca. |
| " mit Ausmauerung | " |
| " des Ofens mit gewöhnl. Feuerung | " |

| Nr. | 116 | 117 | 116 | 117 | |
|-----|------|------|------|------|----|
| | 1240 | 1340 | 1240 | 1340 | mm |
| | 350 | 400 | 350 | 400 | " |
| | 260 | 290 | 260 | 290 | " |
| | 335 | 375 | 335 | 375 | " |
| | 292 | 320 | 292 | 320 | " |
| | 350 | 380 | 350 | 380 | " |
| | 250 | 280 | 300 | 330 | " |
| | 200 | 225 | 225 | 250 | " |
| | 82 | 93 | 83 | 95 | kg |
| | 108 | 130 | 109 | 132 | " |
| | 75 | 87 | 77 | 90 | " |



Hopewell-Oefen, Modell 1913

ohne Aufsatz, mit versenkter Feuerung. — Muster geschützt.



| | Nr. | 1 | 2 | 3 | 4 | 5 | 6 | |
|--|-----|-----|-----|-----|-----|-----|-----|----|
| Höhe mit Füßen ohne Gallerie | | 725 | 770 | 815 | 845 | 875 | 895 | mm |
| Höhe der Füße | | 300 | 300 | 390 | 325 | 325 | 325 | " |
| Länge auf der Deckplatte | | 545 | 580 | 640 | 690 | 745 | 800 | " |
| Breite " " " | | 375 | 365 | 410 | 425 | 445 | 480 | " |
| Höhe der Kochöffnung | | 225 | 255 | 260 | 310 | 330 | 340 | " |
| Länge oder Breite der Kochöffnung | | 325 | 360 | 375 | 405 | 430 | 480 | " |
| Innere Länge des Kochraums | | 430 | 470 | 525 | 565 | 605 | 675 | " |
| Tiefe des Kochraums | | 330 | 335 | 385 | 405 | 420 | 465 | " |
| Gewicht mit H und St.-B. ohne Gallerie | ca. | 49 | 54 | 65 | 75 | 90 | 100 | kg |
| " der Gallerie | " | 3 | 3,5 | 3,5 | 4 | 5 | 5,5 | " |

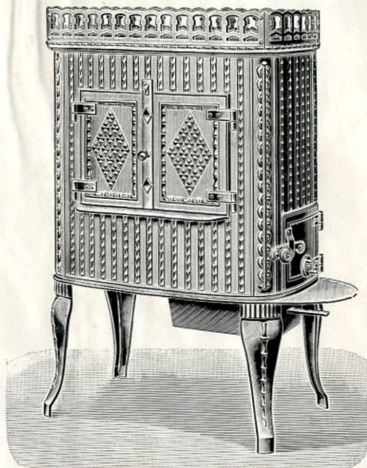
Diese Oefen sind auch **mit Gallerie und mit Aufsatz**, also so, wie die gleichen Oefen mit flacher Feuerung, lieferbar.

Bei Bestellung ist anzugeben, ob die Oefen **ohne** oder **mit** Gallerie und ob **ohne** oder **mit** Aufsatz geliefert werden sollen.



Gewöhnliche Hopewell-Oefen

ohne Aufsatz, mit flacher Feuerung. Modell 1913. Muster geschützt.



| Nr. | 0 | 1 | 2 | 3 | 4 | 5 | 6 | | |
|---|-----|-----|-----|-----|-------|-----|-----|----|----|
| Höhe mit Füßen | 740 | 800 | 835 | 880 | 930 | 980 | 980 | mm | |
| Höhe der Füße | 280 | 300 | 300 | 315 | 320 | 320 | 320 | " | |
| Länge auf dem Deckel | 590 | 545 | 580 | 640 | 690 | 745 | 800 | " | |
| Breite " " " | 330 | 370 | 375 | 415 | 430 | 445 | 480 | " | |
| Höhe der Kochöffnung | 210 | 220 | 255 | 260 | 305 | 330 | 340 | " | |
| Länge oder Breite der Kochöffnung | 310 | 325 | 355 | 370 | 400 | 430 | 475 | " | |
| Innere Breite oder Länge des Kochraums | 420 | 430 | 470 | 525 | 560 | 605 | 680 | " | |
| Tiefe des Kochraums | 225 | 325 | 335 | 380 | 400 | 420 | 465 | " | |
| Gewicht zu Holzbrand einfach mit Gallerie | ca. | 46 | 50 | 55 | 67 | 78 | 85 | 98 | kg |
| " mit Holz- und Steink-Brand mehr | " | 4 | 4 | 5 | 5 | 5 | 5 | 5 | " |
| " der Gallerie | " | 3 | 3 | 3 | 3 1/2 | 4 | 4 | 5 | " |

Bei Bestellung ist anzugeben, ob die Oefen mit oder ohne Gallerie geliefert werden sollen.



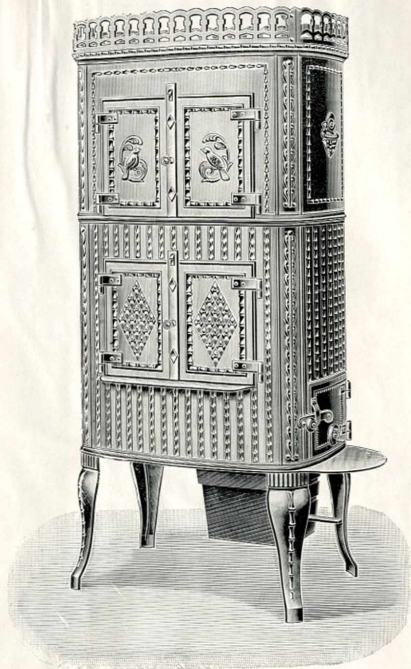
1000
1001
1002
1003
1004
1005
1006
1007
1008
1009
1010
1011
1012
1013
1014
1015
1016
1017
1018
1019
1020
1021
1022
1023
1024
1025
1026
1027
1028
1029
1030
1031
1032
1033
1034
1035
1036
1037
1038
1039
1040
1041
1042
1043
1044
1045
1046
1047
1048
1049
1050
1051
1052
1053
1054
1055
1056
1057
1058
1059
1060
1061
1062
1063
1064
1065
1066
1067
1068
1069
1070
1071
1072
1073
1074
1075
1076
1077
1078
1079
1080
1081
1082
1083
1084
1085
1086
1087
1088
1089
1090
1091
1092
1093
1094
1095
1096
1097
1098
1099
1100

1101
1102
1103
1104
1105
1106
1107
1108
1109
1110
1111
1112
1113
1114
1115
1116
1117
1118
1119
1120
1121
1122
1123
1124
1125
1126
1127
1128
1129
1130
1131
1132
1133
1134
1135
1136
1137
1138
1139
1140
1141
1142
1143
1144
1145
1146
1147
1148
1149
1150
1151
1152
1153
1154
1155
1156
1157
1158
1159
1160
1161
1162
1163
1164
1165
1166
1167
1168
1169
1170
1171
1172
1173
1174
1175
1176
1177
1178
1179
1180
1181
1182
1183
1184
1185
1186
1187
1188
1189
1190
1191
1192
1193
1194
1195
1196
1197
1198
1199
1200

Gewöhnliche Hopewell-Oefen

mit und ohne Aufsatz, mit flacher Feuerung. Modell 1913.

Muster geschützt.



| Nr. | 0 | 1 | 2 | 3 | 4 | 5 | 6 | |
|---|--------|------|------|-------|------|------|------|----|
| Höhe mit Füßen und Aufsatz, ohne Gallerie | 1040 | 1190 | 1195 | 1255 | 1340 | 1430 | 1490 | mm |
| Höhe der Füße | 250 | 300 | 300 | 315 | 320 | 320 | 320 | " |
| Höhe des Aufsatzes | 300 | 330 | 360 | 375 | 410 | 450 | 450 | " |
| Länge auf dem Deckel | 530 | 545 | 580 | 640 | 690 | 745 | 800 | " |
| Breite " " " | 330 | 370 | 375 | 415 | 430 | 445 | 480 | " |
| Höhe der Kochöffnung | 210 | 220 | 255 | 260 | 305 | 330 | 340 | " |
| Länge oder Breite der Kochöffnung | 310 | 325 | 355 | 370 | 400 | 430 | 475 | " |
| Innere Breite oder Länge des Kochraums | 420 | 430 | 470 | 525 | 560 | 605 | 680 | " |
| Tiefe des Kochraums | 225 | 325 | 335 | 380 | 400 | 420 | 465 | " |
| Gewicht zu Holzbrand einfach mit Gallerie | ca. 46 | 50 | 55 | 67 | 78 | 85 | 98 | kg |
| " doppelt d. h. mit Aufsatz | 65 | 70 | 81 | 99 | 114 | 132 | 155 | " |
| " mit Holz- und Steinkohlenbrand mehr | 4 | 4 | 5 | 5 | 5 | 5 | 5 | " |
| " der Gallerie | 3 | 3 | 3 | 3 1/2 | 4 | 4 | 5 | " |

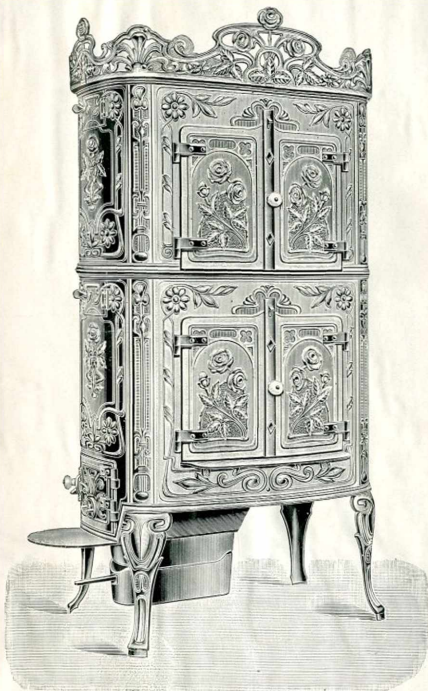
Bei Bestellung ist anzugeben, ob die Oefen **mit** oder **ohne** Gallerie geliefert werden sollen.



ULTIMHEAT®
VIRTUAL MUSEUM

Hopewell-Oefen, Modell 1905,

mit Aufsatz, mit versenkter Feuerung.



Bei Vergleichen mit anderen Fabrikaten wollen wir nicht verfehlen darauf aufmerksam zu machen, daß unsere Hopewell-Oefen gegen die gleichen Nr. anderer Giebereien anscheinlich größere Dimensionen aufweisen, wodurch etwaige Gewichtsumterschiede mindestens aufgehoben werden. Ferner haben die Hopewell-Oefen einzelner Giebereien niedrigere Züge, besonders zwischen Boden und Kochplatte. Es ist dies ein bedeutlicher Uebelstand, der bei der Einrichtung für Holzbrand sich sehr unangenehm und nachteilig bemerkbar.

| Nr. | 1 | 2 | 3 | 4 | 5 | 6 | |
|--|------|------|------|------|------|------|----|
| Höhe mit Füßen ohne Gallerie | 1050 | 1125 | 1190 | 1260 | 1320 | 1350 | mm |
| Höhe der Füße | 300 | 300 | 330 | 325 | 325 | 325 | " |
| Höhe des Aufsatzes | 325 | 355 | 375 | 415 | 445 | 455 | " |
| Länge auf der Deckplatte | 545 | 580 | 640 | 690 | 745 | 800 | " |
| Breite " | 375 | 365 | 410 | 425 | 445 | 480 | " |
| Höhe der Kochöffnung | 225 | 255 | 260 | 310 | 330 | 340 | " |
| Länge oder Breite der Kochöffnung | 325 | 360 | 375 | 405 | 430 | 480 | " |
| Innere Länge des Kochraums | 490 | 470 | 525 | 505 | 605 | 675 | " |
| Tiefe des Kochraums | 330 | 335 | 380 | 405 | 420 | 405 | " |
| Gewicht mit H und St.-B. ohne Gallerie | 70 | 80 | 96 | 115 | 131 | 152 | kg |
| " der Gallerie | 3 | 3,5 | 3,5 | 4 | 5 | 5,5 | " |



ULTIMHEAT®
VIRTUAL MUSEUM

Gewöhnliche Hopewell-Oefen mit und ohne Aufsatz
mit flacher und versenkter Feuerung lieferbar.



| | Nr | 6 1/2 | 7 | |
|---|-----|-------|------|----|
| Höhe mit Füßen und Aufsatz, ohne Gallerie, mit flacher Feuerung | | 1530 | 1570 | mm |
| " " " " " " " " versenkter Feuerung | | 1435 | 1475 | " |
| " " der Füße | | 885 | 885 | " |
| " " des Aufsatzes | | 475 | 435 | " |
| Länge auf dem Deckel | | 855 | 900 | " |
| Breite " " " | | 510 | 530 | " |
| Höhe der Kochöffnung | | 860 | 880 | " |
| Längere oder Breite der Kochöffnung | | 495 | 515 | " |
| Innerere Breite oder Länge des Kochraums | | 700 | 725 | " |
| Tiefe des Kochraums | | 470 | 485 | " |
| Gewicht mit H und SB einfach ohne Gallerie | ca. | 118 | 130 | kg |
| " " " " " " " " doppelt | | 180 | 190 | " |
| " " " " " " " " Gallerie mehr | | 6 | 6 | " |



Hopewell-Oefen mit hoher Kachel.



| | Nr. | 2 h | 3 h | 4 h | |
|---|-----|------|------|------|----|
| Höhe mit Füßen und Aufsatz, ohne Gallerie | | 1260 | 1335 | 1385 | mm |
| " der Füße | | 300 | 320 | 330 | " |
| " des Aufsatzes | | 360 | 375 | 410 | " |
| Länge auf dem Deckel | | 590 | 640 | 685 | " |
| Breite | | 370 | 415 | 425 | " |
| Höhe der Kochöffnung des Unterofens | | 315 | 345 | 350 | " |
| " " " Aufsatzes | | 255 | 265 | 310 | " |
| Länge oder Breite der Kochöffnung | | 355 | 385 | 405 | " |
| innere Breite oder Länge des Kochraums | | 470 | 525 | 570 | " |
| Tiefe des Kochraums | | 335 | 380 | 415 | " |
| Gewicht mit HB einfach ohne Gallerie | ca. | 57 | 73 | 78 | kg |
| " " " doppelt " " | " | 83 | 108 | 118 | " |
| " " H u. SB einfach " " | " | 62 | 81 | 83 | " |
| " " " " doppelt " " | " | 88 | 113 | 121 | " |

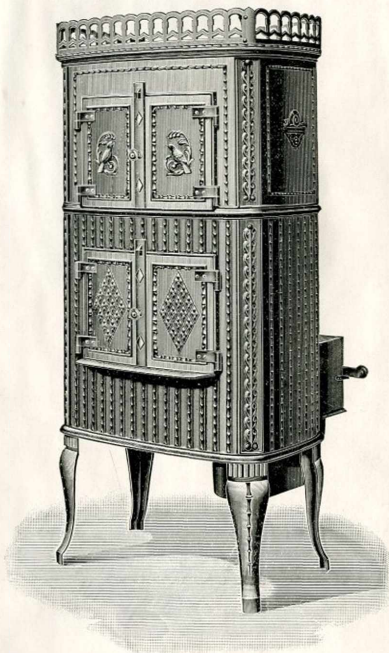
Die Oefen sind auch mit Gallerie lieferbar, wodurch sich das Gewicht um je ca. 4 Kilo erhöht.



Hopewell-Oefen

außen heiz- und innen kochbar — AH und IK.

Modell 1913. Muster geschützt.

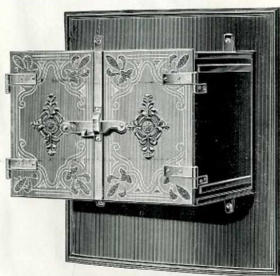


| Nr. | 1 | 2 | 3 | 4 | 5 | |
|---|------|------|------|------|------|----|
| Ganze Höhe mit Aufsatz und Gallerie | 1210 | 1285 | 1350 | 1445 | 1515 | mm |
| Höhe der Füße | 300 | 300 | 315 | 320 | 320 | " |
| Länge auf dem Deckel | 545 | 590 | 640 | 690 | 745 | " |
| Breite " " " | 370 | 370 | 415 | 430 | 445 | " |
| Höhe des Kochraums | 225 | 255 | 260 | 305 | 330 | " |
| Länge " " " | 430 | 470 | 525 | 565 | 605 | " |
| Tiefe " " " | 330 | 335 | 380 | 405 | 420 | " |
| Gewicht mit Aufsatz und Gallerie zu Holzbrand ca. | 92 | 102 | 120 | 138 | 155 | kg |
| " ohne Gallerie leichter | 3 | 3,5 | 3,5 | 4 | 5 | " |
| " Aufsatz und ohne Gallerie | 67 | 74 | 88 | 100 | 110 | " |
| " zu Holz- u. Steinkohlenbrand schwerer | 4 | 4 | 4 | 4 | 4 | " |

Die Oefen Nr. 2, 3 und 4 sind mit **Wasserschiff** (Schiffhals im Zimmer) und auch **ohne Gallerie** lieferbar.
Bei Bestellung ist anzugeben, wie die Oefen geliefert werden sollen.



ULTIMHEAT®
VIRTUAL MUSEUM

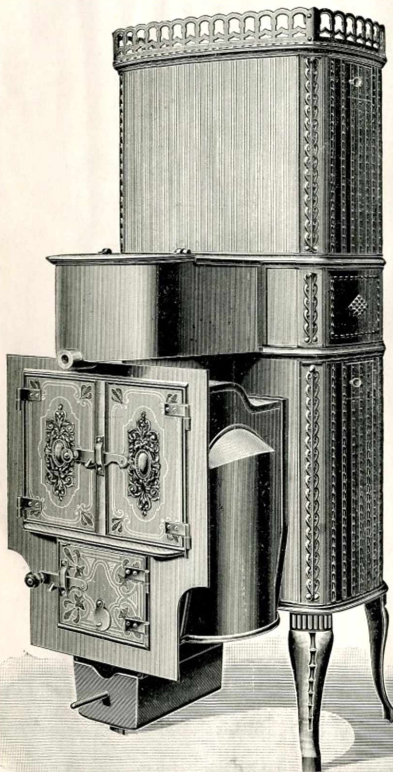


Die innen heiz- und kochbaren — IHK — Hopewellöfen Nr. 3—6 können
auch mit der oben abgebildeten **Kocheinrichtung außen** — AK —
außen kochbar — geliefert werden.

Hopewell-Oefen

außen heiz- und kochbar — AHK — mit Wasserschiff.

Modell 1913. — Muster geschützt.



| Nr. | 2 | 3 | 4 | mm |
|--|------|------|------|-------|
| Ganze Höhe mit Füßen und Aufsatz, mit Gallerie | 1580 | 1690 | 1735 | |
| Länge auf dem Deckel | 590 | 640 | 690 | |
| Breite " | 370 | 415 | 490 | |
| Höhe des Halses ohne Aschenkasten | 520 | 515 | 570 | |
| Breite " | 520 | 490 | 495 | |
| Tiefe " | 390 | 345 | 375 | |
| Breite der Vorstellplatte am Hals | 590 | 540 | 575 | |
| Höhe " | 595 | 640 | 690 | |
| Lichte Breite der Türöffnung im Hals | 490 | 415 | 435 | |
| Höhe " | 320 | 325 | 370 | |
| Inhalt des Wasserschiffes | 55 | 60 | 65 | Liter |
| Gewicht | 170 | 200 | 220 | kg |

Diese Oefen sind auch mit geradem, nicht ausgebauchten Kochhals, sowie auch innen kochbar — IK und auch ohne Gallerie lieferbar.

Bei Bestellung muß angegeben werden, wie die Oefen geliefert werden sollen.

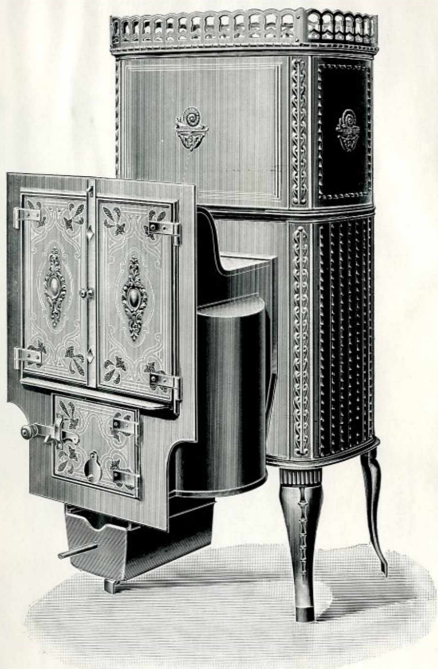


ULTIMHEAT®
VIRTUAL MUSEUM

Hopewell-Oefen

außen heiz- und kochbar. — AHK — Modell 1913.

Muster geschützt.



Die Oefen sind auch **innen kochbar** — IK —, auch **ohne Aufsatz** und auch **ohne Gallerie** lieferbar.

Diese Oefen sind auch mit geradem, nicht ausgebauchten Hals lieferbar.

Bei Bestellung muß angegeben werden, wie die Oefen geliefert werden sollen.

| Nr. | 1 | 2 | 3 | 4 | 5 | 6 | |
|--|------|------|------|------|------|------|----|
| Höhe mit Füßen und Aufsatz mit Gallerie | 1220 | 1290 | 1350 | 1495 | 1525 | 1525 | mm |
| Höhe der Füße | 300 | 300 | 315 | 320 | 320 | 320 | " |
| Höhe des Aufsatzes | 325 | 360 | 375 | 410 | 450 | 450 | " |
| Länge auf dem Deckel | 545 | 590 | 640 | 690 | 745 | 800 | " |
| Breite | 370 | 370 | 415 | 430 | 445 | 480 | " |
| Lichte Höhe der äußeren Kochtüröffnung | 380 | 400 | 400 | 460 | 470 | 490 | " |
| " Breite " " " " | 310 | 345 | 410 | 440 | 470 | 510 | " |
| " Tiefe " " " " | 310 | 325 | 335 | 345 | 345 | 345 | " |
| Größe der Kochlöcher im Hals bei 2 Loch i. Lichten | 205 | 205 | 240 | 240 | 240 | 255 | " |
| " " " " " " " " " | 235 | 275 | 275 | 275 | 275 | 275 | " |
| Gewicht ohne Aufsatz, ohne Gallerie " " ca. | 87 | 97 | 110 | 125 | 136 | 142 | kg |
| " mit " " " " " " | 110 | 122 | 142 | 165 | 185 | 210 | " |
| " der Gallerie " " " " | 3 | 3,5 | 3,5 | 4 | 5 | 5,5 | " |



Stobell-Orten
CIVIL ENGINEERING - ARCHITECTURE - MECHANICAL ENGINEERING
Inventor of the steam engine

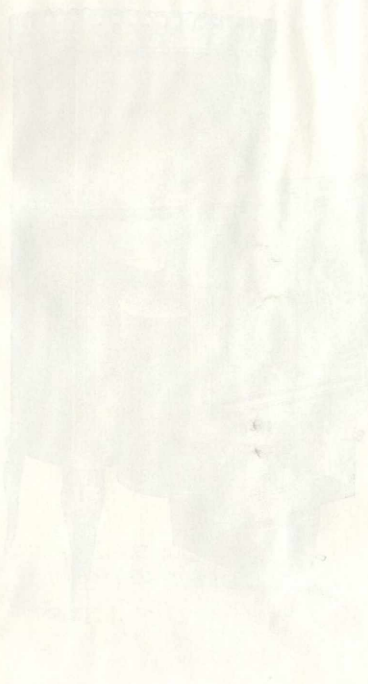


Table with multiple columns of text, likely a technical specification or list of parts. The text is very faint and difficult to read.

| No. | Part Name | Quantity | Material |
|-----|----------------|----------|-----------|
| 1 | Cylinder | 1 | Cast Iron |
| 2 | Piston | 1 | Cast Iron |
| 3 | Connecting Rod | 1 | Cast Iron |
| 4 | Crankshaft | 1 | Cast Iron |
| 5 | Valve Gear | 1 | Cast Iron |
| 6 | Steam Chest | 1 | Cast Iron |
| 7 | Water Chest | 1 | Cast Iron |
| 8 | Water Pump | 1 | Cast Iron |
| 9 | Water Pipe | 1 | Cast Iron |
| 10 | Water Valve | 1 | Cast Iron |

Gewöhnliche Hopewell-Oefen mit Vorherd mit und ohne Aufsatz.



Zeichnung stellt Nr. 3 dar

Zu Holz- und Steinkohlenbrand eingerichtet wiegt jeder Ofen ca. 5 Kilo schwerer.

Die Oefen werden neuerdings modern verziert, den Abbildungen unserer gewöhnlichen Hopewell-Oefen Modell 1905 entsprechend ausgeführt und sind mit Gallerie lieferbar.

| Nr. | 3 | 4 | mm | kg |
|--|---------|---------|----|----|
| Höhe mit Füßen und Aufsatz, ohne Gallerie | 1255 | 1340 | | |
| " " der Füße | 315 | 320 | | |
| " " des Aufsatzes | 375 | 410 | | |
| Länge auf dem Deckel | 640 | 690 | | |
| Breite " " " | 415 | 430 | | |
| Höhe der Kochöffnung im Zimmer | 260 | 305 | | |
| Länge oder Breite der Kochöffnung im Zimmer | 380 | 400 | | |
| Innere Breite oder Länge des Kochraums im Zimmer | 525 | 560 | | |
| Tiefe des Kochraums im Zimmer | 380 | 400 | | |
| " " " " Vorherd | 390 | 405 | | |
| Breite " " " " | 670 | 710 | | |
| Höhe " " " " | 350 | 350 | | |
| Lichte Weite der Kochlöcher im Vorherd | 2 x 205 | 2 x 275 | | |
| Gewicht mit Aufsatz und Gallerie | 1.40 | 1.57 | | |

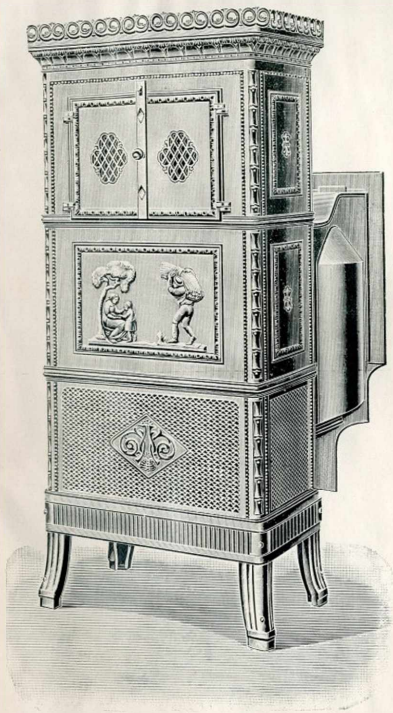
. ca.



ULTIMHEAT®
VIRTUAL MUSEUM

Neue Württemberger Kochöfen

ohne Wärmröhre. Modell 1913. Muster geschützt.



Auf besondere Bestellung können die Öfen geliefert werden:
 1. mit Kochraumtüren innen rechts oder links,
 2. mit Einrichtung für Steinkohlenbrand.

Als besondere Vorzüge dieser Öfen ist die Bodenerwärmung zu nennen, indem der ganze Unterofen zu Heizzwecken ausgenutzt wird.

Ganze Höhe
 Breite des Innenofens
 Tiefe "
 Höhe der Kochraumöffnung am äußeren Kochhals im Lichten
 Breite "
 Tiefe des ganzen Kochraums des Ofens " " "
 Lichte Weite der Kochlöcher
 Gewicht

| Nr. | 101 | 102 | 103 | |
|-----|---------|---------|---------|----|
| | 1500 | 1540 | 1590 | mm |
| | 510 | 605 | 640 | " |
| | 305 | 355 | 360 | " |
| | 440 | 440 | 460 | " |
| | 420 | 530 | 560 | " |
| | 640 | 670 | 690 | " |
| | 2 4 250 | 2 4 270 | 2 4 305 | " |
| ca. | 172 | 210 | 227 | kg |



Faint, illegible markings or bleed-through from the reverse side of the page, possibly including a signature or date.

Neue Würtemberger Kochöfen AHK und IK durchgehend ohne Wärnröhre, mit Kochtüren vorne. Modell 1913. Muster geschützt.



Auf besondere Bestellung können die Öfen geliefert werden:

1. mit Kochraumlüfen innen rechts oder links,
2. mit Einrichtung für Steinkohlenbrand.

Als besondere Vorzüge dieser Öfen ist die Bodenerwärmung zu nennen, indem der ganze Unterofen zu Heizzwecken ausgenutzt wird.

Ganze Höhe
 Breite des Innenofens
 Tiefe " "
 Höhe der Kochraumöffnung am äußeren Kochhals im Lichten
 Breite " "
 Tiefe des ganzen Kochraums des Ofens " " "
 Lichte Weite der Kochlöcher
 Gewicht

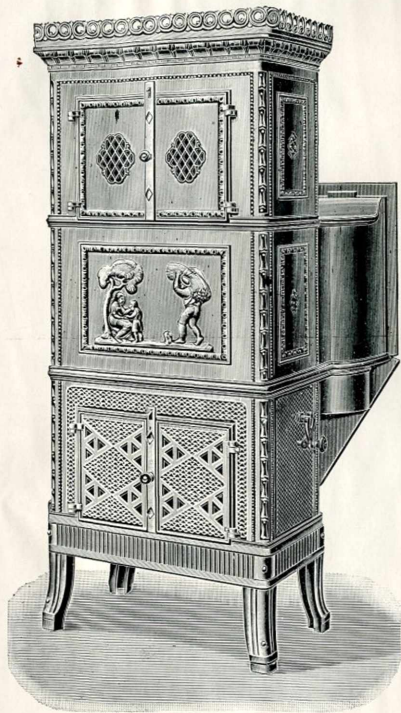
| Nr. | 101 | 102 | 103 | |
|-----|---------|---------|---------|----|
| | 1500 | 1540 | 1590 | mm |
| | 510 | 605 | 640 | " |
| | 305 | 355 | 360 | " |
| | 440 | 440 | 460 | " |
| | 420 | 530 | 560 | " |
| | 640 | 670 | 690 | " |
| | 2 4 250 | 2 4 270 | 2 4 305 | " |
| ca. | 175 | 210 | 227 | kg |



ULTIMHEAT®
VIRTUAL MUSEUM

Neue Würtemberger Kochöfen

Modell 1913. Muster geschützt.



| Nr. | 101 | 102 | 103 | |
|---|-------------|---------|---------|----|
| Ganze Höhe | 1530 | 1500 | 1650 | mm |
| Breite des Innenofens | 510 | 605 | 640 | " |
| Tiefe des Kochraums | 305 | 355 | 360 | " |
| Höhe über Kochraumöffnung am äußeren Kochhals im Lichten | 450 | 450 | 465 | " |
| Breite der Kochraumöffnung am äußeren Kochhals im Lichten | 580 | 685 | 710 | " |
| Tiefe des ganzen Kochraums des Ofens | 610 | 660 | 670 | " |
| Lichte Weite der Kochlöcher | 2 4 250/2 4 | 300 2 4 | 310 2 4 | " |
| Gewicht | ca. 178 | 216 | 240 | kg |

Ganze Höhe
Breite des Innenofens
Tiefe des Kochraums
Höhe über Kochraumöffnung am äußeren Kochhals im Lichten
Breite der Kochraumöffnung am äußeren Kochhals im Lichten
Tiefe des ganzen Kochraums des Ofens
Lichte Weite der Kochlöcher
Gewicht

Bemerkung:

Auf besondere Bestellung können die Ofen geliefert werden:

1. mit Kochraumtüren innen rechts, links oder vorn,
2. „ Einrichtung für Steinkohlenbrand,
3. „ extra starker Kochplatte und Zwischenrahme über dem Feuer,
4. „ geteilten Seitenplatten zum mittleren Kochraume,
5. „ 2 Kochlöchern im inneren Ofen, die bei Nr. 101 je 15 cm und bei Nr. 102 und 103 je 18cm im Lichten groß sind.

Die Vorzüge gegen die alten Modelle sind:

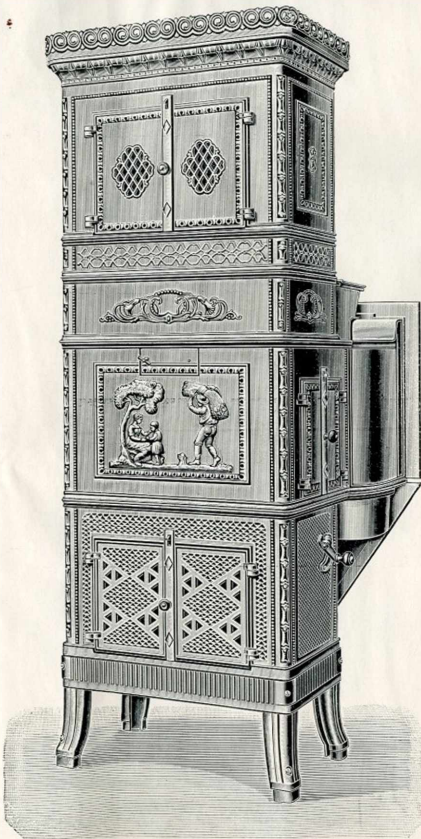
1. Besonders großer außer r Kochraum.
2. Moderne, geschmackvolle Verzierung.



ULTIMHEAT®
VIRTUAL MUSEUM

Neue Württemberger Kochöfen

mit Wasserschiff. Modell 1913. Muster geschützt.



Bemerkung:

Auf besondere Bestellung können die Öfen geliefert werden:

1. mit Kochraumtüren innen rechts, links oder vorn,
2. " Einrichtung für Steinkohlenbrand,
3. " extra starker Kochplatte und Zwischenrahme über dem Feuer,
4. " geteilten Seitenplatten zum mittleren Kochraume,
5. " 2 Kochblöchern im inneren Ofen, die bei Nr. 101 je 15 cm und bei Nr. 102 und 103 je 18cm im Lichten groß sind.

| Nr. | 101 | 102 | 103 | |
|--|--------------------|------|------|-----|
| Ganze Höhe | 1790 | 1850 | 1900 | mm |
| Breite des Innenofens | 510 | 605 | 640 | " |
| Tiefe " Kochraumöffnung am äußeren Kochsalz im Lichten | 365 | 355 | 360 | " |
| Breite Kochraumöffnung am äußeren Kochsalz im Lichten | 450 | 450 | 465 | " |
| Tiefe des ganzen Kochraums des Ofens | 590 | 685 | 710 | " |
| Lichte Weite der Kochblöcher | 2.425/2.430/2.4310 | 610 | 600 | 670 |
| Gewicht | ca. 215 | 258 | 290 | kg |

Die Vorzüge gegen die alten Modelle sind:

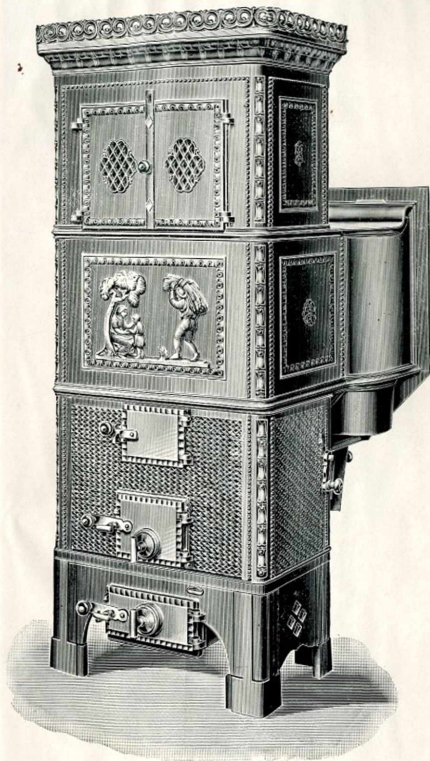
1. Besonders großer äußerer Kochraum. Moderne, geschmackvolle Verzierung.



ULTIMHEAT®
VIRTUAL MUSEUM

Neue Württemberger Regulier-Kochöfen

(Lorensöfen). — Modell 1913. Muster geschützt.



| | Nr. | 101 | 102 | 103 | |
|---|-----|---------|------|------|----|
| Ganze Höhe | | 1565 | 1635 | 1685 | mm |
| Breite des Innenofens | | 510 | 605 | 640 | " |
| Höhe der Kochraumöffnung am äußeren Kochhalz im Lichten | | 305 | 355 | 360 | " |
| Breite | | 450 | 450 | 465 | " |
| Tiefe des ganzen Kochraums des Ofens | | 590 | 685 | 710 | " |
| Lichte Weite der Kochlöcher | | 610 | 660 | 670 | " |
| Gewicht | | ca. 291 | 295 | 258 | kg |

Diese Öfen können mit Fußsockel, wie auf dieser Abbildung, oder auch mit Fußsockel, wie auf den übrigen Abbildungen dieser Öfen dargestellt ist, geliefert werden, Fußsockel nach dieser Abbildung, wiegen ca. 3 kg., mehr.

Bemerkung:

Auf besondere Bestellung können die Öfen geliefert werden:

1. mit Kochraumtüren innen, rechts oder links
2. " extra starker Kochplatte und extra starkem Zwischenrahmen über dem Feuer
3. " 2 Kochlöchern im inneren Ofen, die bei Nr. 101 je 15 cm und Nr. 102 und 103 je 18 cm im Lichten gross sind.

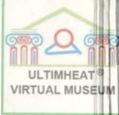
Besondere Vorteile:

1. Besonders grosser äusserer Kochraum
2. Moderne, geschmackvolle Verzierung.

Dreht man die Klappe bei diesen Öfen nach rechts, so ist die Küchenfeuerung abgeschlossen und die Öfen können im Zimmer gefeuert werden. Legt man die Klappe wieder nach links um, so ist die Feuerung in der Küche zu benutzen.

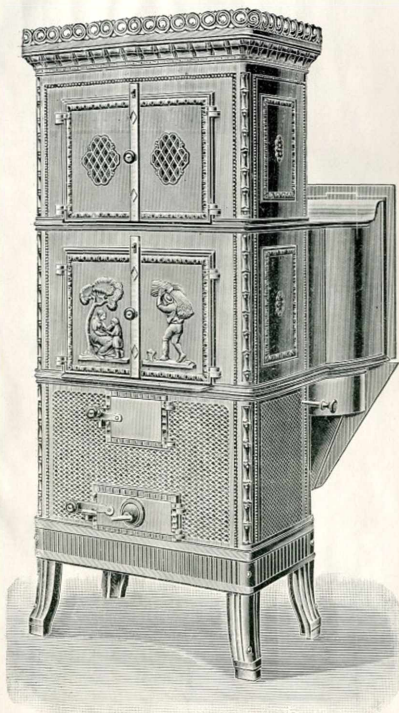


ULTIMHEAT®
VIRTUAL MUSEUM



Neue Württemberger (Lorens) Doppelöfen

ohne Stehrost. Modell 1913. Muster geschützt.



Bemerkung:

Auf besondere Bestellung können die Öfen mit extra starker Kochplatte und Zwischenrahme über dem Feuer, geliefert werden.

Die Vorzüge gegen die alten Modelle sind:

1. Besonders großer äußerer Kochraum mit großen Kochlöchern.
2. Moderne, geschmackvolle Verzierung.

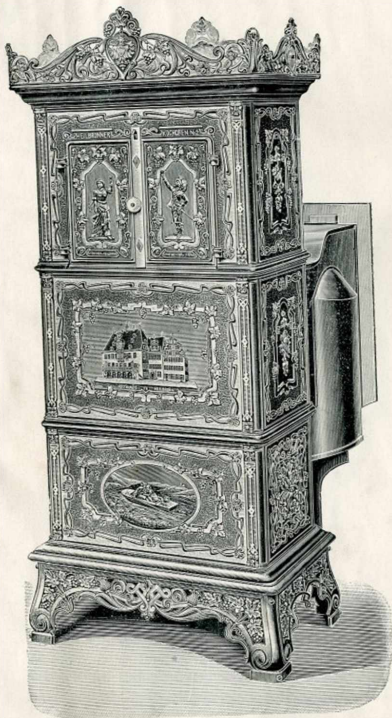
| | Nr. | 101 | 102 | 103 | |
|---|-----|-----------|---------|---------|----|
| Ganze Höhe | | 1540 | 1900 | 1650 | mm |
| Breite des Innenofens | | 510 | 605 | 640 | " |
| Tiefe | | 305 | 355 | 390 | " |
| Höhe " Kochraumöffnung am äußeren Kochhalz im Lichten | | 450 | 450 | 475 | " |
| Breite der Kochraumöffnung am äußeren Kochhalz im Lichten | | 590 | 685 | 710 | " |
| Tiefe des ganzen Kochraums des Ofens | | 700 | 750 | 765 | " |
| Lichte Weite der Kochlöcher im Kochhalz | | 2 à 230/2 | à 300/2 | à 310 | " |
| | | 1 à 255 | 1 à 275 | 1 à 275 | " |
| Gewicht mit Extra-Klappe im Kochraum ca. | | 200 | 234 | 258 | kg |

Zieht man den auf der rechten Seite des Feuerraums angebrachten Knopf resp. Schieber heraus, so kann in der Küche und im Zimmer zugleich gefeuert werden. Drückt man denselben wieder dem Ofen zu, ist nur die Zimmerfeuerung zu benutzen. Der Zug geht von den Feuerungen aus an beiden Seiten der mittleren Kachel herauf, dann, nachdem derselbe von eingelegten Zungen etwas dem Kochloch des Aufsatzes zugetrieben war, weiter in den Seitenwänden des Aufsatzes empord und zu dem in der Rückplatte befindlichen Rohr hinaus.



ULTIMHEAT®
VIRTUAL MUSEUM

Heilbronner Koch-Oefen.



| Nr. | mm | | Stück mm kg. |
|---|------|-----|--------------------|
| | 1 | 2 | |
| Höhe des Vorderfeuers | 1585 | | |
| Breite " | 605 | | |
| Tiefe " | 315 | | |
| Tiefe der Türöffnung in der Aufsatzvorderplatte | 385 | | |
| Höhe des Halses | 600 | | |
| Höhe des Halses vorn, ohne Einhängkasten | 590 | | |
| Breite " | 430 | | |
| Tiefe " | 440 | | |
| Höhe der Türöffnung am Hals | 580 | | |
| Breite " | 670 | | |
| Tiefe des Kochraums | 2 | | |
| Anzahl der Kochlöcher | 970 | 270 | |
| Weite " " licht | 223 | | |
| Gewicht | | | ca. |



ULTIMHEAT®
VIRTUAL MUSEUM

Heilbronner Doppel-Koch-Oefen.



| Nr. | 1 | 2 | mm | Stück | kg. |
|-----|---|---|-----|-------|-----|
| | | | 560 | | |
| | | | 430 | | |
| | | | 440 | | |
| | | | 530 | | |
| | | | 670 | | |
| | | | 270 | | |
| | | | 270 | | |
| | | | 925 | | |
| | | | | | ca. |

| Nr. | 1 | 2 | mm |
|-----|---|---|------|
| | | | 1385 |
| | | | 605 |
| | | | 355 |
| | | | 315 |
| | | | 305 |
| | | | 315 |
| | | | 305 |
| | | | 680 |

Höhe des Vorderofens
 Breite " "
 Tiefe " "
 Höhe der Türöffnung in der Vorderplatte der mittleren Kochkachel
 Breite der Türöffnung in der Aufsatzvorderplatte
 Breite " "
 Höhe des Halses vorn, ohne Einhängkasten

Breite des Halses
 Tiefe " "
 Höhe der Türöffnung am Hals
 Breite der Türöffnung " "
 Tiefe des Kochraums
 Anzahl der Kochlöcher
 Weite " "
 Gewicht

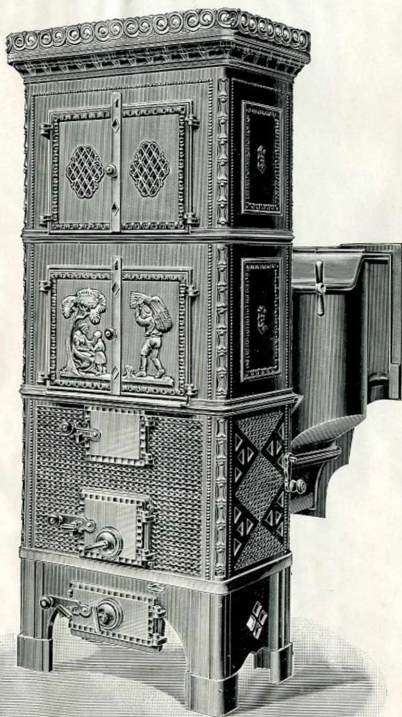


ULTIMHEAT®
VIRTUAL MUSEUM

Deutsche Hausfrauen-Oefen.

Muster geschützt.

Außen und innen heiz- und kochbar.



Um den Kochraum der innen und außen kochbaren Oefen beliebig trennen zu können, befindet sich in der Mitte desselben eine drehbare Zwischenwand von Blech. Boden und Unterofen-seitenwände sind bei den Oefen durchbrochen, wodurch die von unten eintretende Luft gut erwärmt ins Zimmer geleitet wird. Diese Oefen sind auch mit Wasserschiff, wie nachstehende Abbildung, lieferbar.

| | 101 | 102 | |
|------------------------------------|------|------|-------|
| Ganze Höhe | 1575 | 1625 | mm |
| Breite des Vorderreitens | 510 | 600 | " |
| Tiefe " " | 310 | 355 | " |
| Höhe des Halses mit Einhänglasten | 765 | 765 | " |
| Breite " " | 590 | 675 | " |
| Tiefe " " | 590 | 580 | " |
| Inhalt des Wasserschiffes | 42 | 52 | Liter |
| Höhe der Türöffnung am Hals, licht | 355 | 355 | mm |
| Breite " " | 550 | 630 | " |
| Tiefe des ganzen Kochraums | 830 | 875 | " |
| Anzahl der Kochlöcher | 3 | 3 | Stück |
| Weite " " | 230 | 275 | mm |
| Gewicht ohne Schiff | 205 | 252 | kg |
| " mit " " | 252 | 306 | " |

Nr.

ca.
"

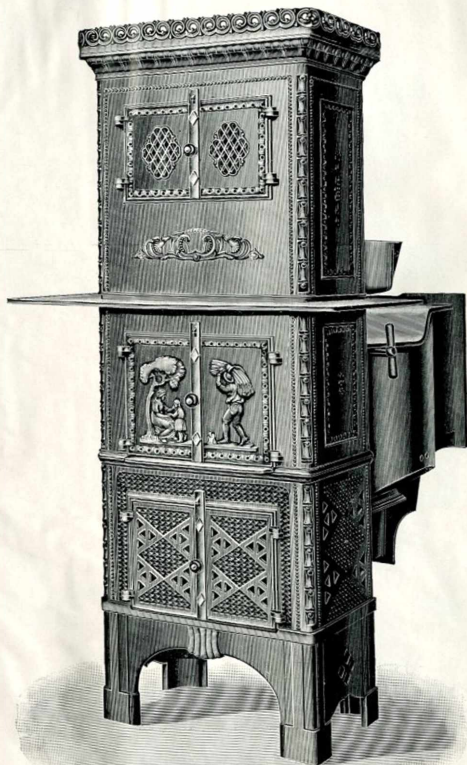


ULTIMHEAT®
VIRTUAL MUSEUM

Deutsche Hausfrauen-Oefen.

mit einsteckbarem Wasserschiff — Muster geschützt.

Außen heiz- und kochbar und innen kochbar mit Wärmefen im Unterofen.



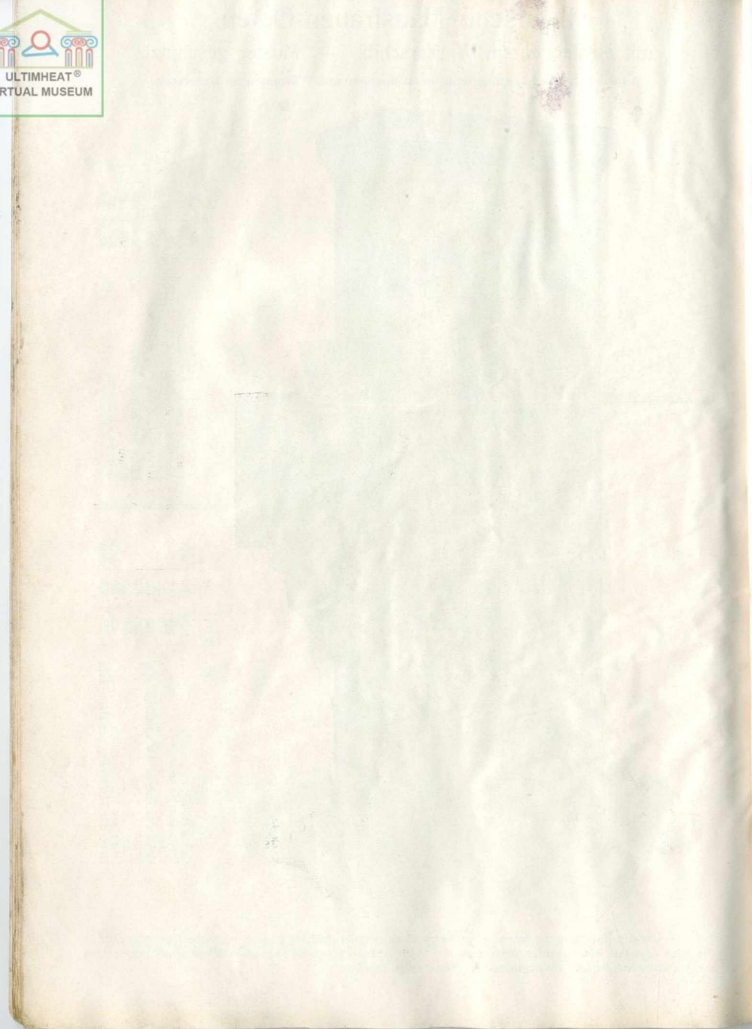
| | 101! | 102! | mm | Stück |
|--|------|---------|-----|-------|
| | 550 | 630 | | " |
| | 830 | 875 | | " |
| | 4 | 4 | | " |
| | 230 | 1 A 280 | | " |
| | | 3 A 275 | | " |
| | | 890 | 910 | " |
| | | 500 | 545 | " |
| | | 235 | 283 | " |
| | | 188 | 230 | " |

| Nr. | licht |
|--------------------------------|-------|
| Breite der Türöffnung am Hals, | ca. |
| Tiefe des ganzen Kochraums | " |
| Anzahl der Kochböher | " |
| Weite " " licht je | " |
| Länge der Zwischenplatte | " |
| Breite " " ohne " | " |
| Gewicht mit Schiff | " |
| " " ohne " | " |

| Nr. | 102 | mm |
|-----|------|------|
| | 1680 | 1745 |
| | 510 | 635 |
| | 315 | 355 |
| | 765 | 765 |
| | 590 | 675 |
| | 530 | 590 |
| | 42 | 52 |
| | 355 | 355 |

| Nr. | licht |
|------------------------------|-------|
| Ganze Höhe | ca. |
| Breite des Vorderotens | " |
| Tiefe " " mit Einhängkasten | " |
| Höhe des Halses | " |
| Breite " " | " |
| Tiefe " " Wasser Schiffes | " |
| Höhe der Türöffnung am Hals, | ca. |
| licht | " |

Um den Kochraum der innen und außen kochbaren Oefen beliebig trennen zu können, befindet sich in der Mitte desselben eine drehbare Zwischenwand von Blech. Die Oefen sind auch ohne Wasserschiff, jedoch dann mit oberstem Aufsatz, wie vorhergehende Abbildung zeigt, lieferbar.



Plattenschiff-Ofen Nr. 0 mit Aufsatz

Sortiment C.



| | | | |
|---------------------------------|---------|----|--|
| Höhe des Unterofens mit Füßen . | 980 | mm | |
| „ „ ganzen Ofens mit Schiff | 1630 | „ | |
| Breite des Unterofens | 350 | „ | |
| Tiefe „ „ | 490 | „ | |
| Halzlänge „ „ | 520 | „ | |
| Halzbreite | 500 | „ | |
| Halzhöhe vorn im Lichten . | 400 | „ | |
| Breite des Kochraums im Ofen | 540 | „ | |
| Tiefe „ „ „ | 740 | „ | |
| Gewicht einfach | ca. 141 | kg | |
| „ „ mit Schiff | „ 181 | „ | |
| „ „ doppelt | „ 182 | „ | |
| „ „ mit Schiff | „ 225 | „ | |

Der Ofen ist für HB sowie H und SB, AHK und IK, mit Rahmenkochplatte und geteilter Kochplatte, sowie mit und ohne Seitenfüße lieferbar.



ULTIMHEAT®
VIRTUAL MUSEUM

Platten-Oefen, Modelle 1909, im modernen Stil.

Mit und ohne Aufsatz lieferbar.



| Nr. | C 1 | C 2 | |
|---|---------|---------|----|
| Höhe des Ofens ohne Gallerie einfach | 980 | 1010 | mm |
| " " " mit " doppelt d. h. mit Aufsatz | 1590 | 1645 | " |
| Breite " " " | 600 | 655 | " |
| Tiefe " " " | 510 | 555 | " |
| Breite des Aufsatzes | 530 | 560 | " |
| Tiefe " " " | 400 | 420 | " |
| Halslänge " " | 330 | 330 | " |
| Halsbreite direkt am Ofen | 540 | 590 | " |
| " an der Vorstellplatte | 630 | 690 | " |
| Lichte Breite und Höhe der Kachelöffnung am Halse | 590×385 | 645×400 | " |
| " " " " " im Zimmer | 380×330 | 410×340 | " |
| " " " " " im Aufsatz | 350×240 | 370×260 | " |
| Breite des Kochraums im Halse inkl. Ausbauchung | 600 | 655 | " |
| Tiefe des ganzen Kochraums | 765 | 800 | " |
| Gewicht einfach ohne Gallerie | ca. 161 | 186 | kg |
| " doppelt mit " " | 213 | 243 | " |
| Mit Schiff wiegt jeder Ofen schwerer | " 44 | 50 | " |

Die Oefen sind mit HB sowie H und St.-B, AHK und AHK und IK lieferbar.



ULTIMHEAT®
VIRTUAL MUSEUM



ULTIMHEAT VIRTUAL MUSEUM

Landöfen

mit durchbrochenem Teil und Deckel und mit einer Kochkachel.
Auch mit Gallerie lieferbar



| | |
|---|-----|
| Höhe mit Füßen | |
| „ der Füße | |
| Breite des Ofens | |
| Tiefe | |
| Höhe der Türöffnung im Lichten | |
| Breite | |
| Innere Breite des Kochraums | |
| Tiefe des Kochraums | |
| Anzahl u. Durchmesser der Kochlöcher im Lichten | |
| Lichte Breite und Höhe der Feuerüre | |
| Aeußerer Durchmesser des Rohrstützens | |
| Gewicht zu Holzbrand | ca. |
| „ Holz- und Steinkohlenbrand | |

| Nr. | 1 | 2 | 3 | |
|-----|---|---------|---|----|
| | | 1075 | | mm |
| | | 260 | | „ |
| | | 725 | | „ |
| | | 360 | | „ |
| | | 285 | | „ |
| | | 470 | | „ |
| | | 625 | | „ |
| | | 340 | | „ |
| | | 2 à 255 | | „ |
| | | 195/170 | | „ |
| | | 133 | | „ |
| | | 117 | | kg |
| | | 121 | | „ |

Diese Oefen können auch ohne durchbrochenes Teil sowie mit Rohr oben auf der Deckplatte geliefert werden.



ULTIMHEAT®
VIRTUAL MUSEUM

Landöfen

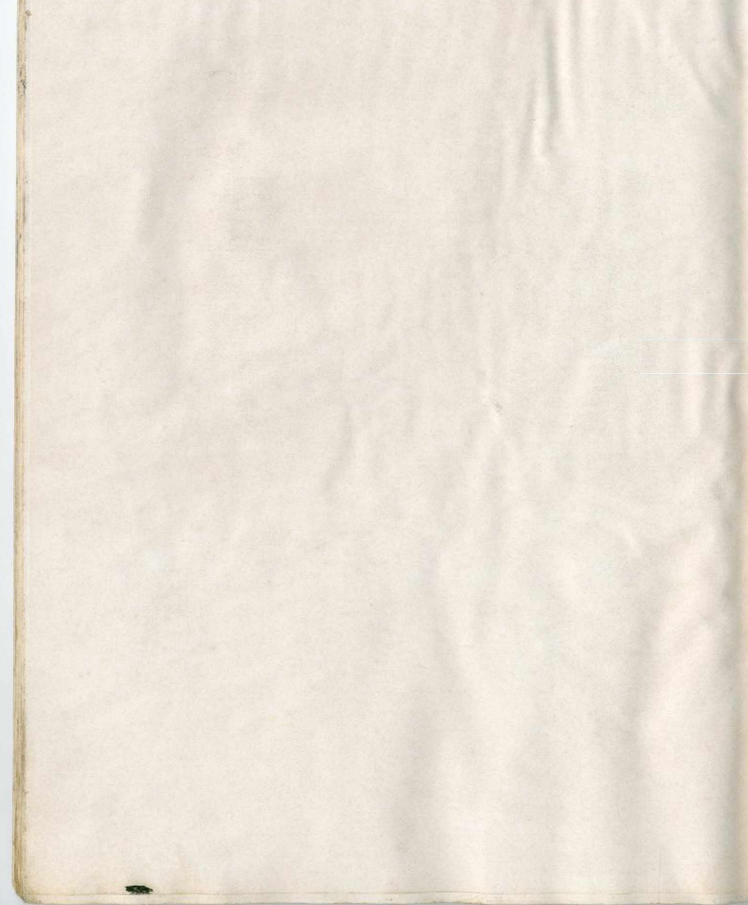
mit durchbrochenem Teil und Deckel und mit zwei Kochkacheln.
Auch mit Gallerie lieferbar.



| Nr. | 1 | 2 | 3 | mm |
|---|---|---------|---|----|
| Höhe mit Füßen | | 1385 | | |
| der Füße | | 200 | | |
| Breite des Ofens | | 725 | | |
| Tiefe | | 360 | | |
| Höhe der Kachelöffnungen im Lichten | | 285 | | |
| Breite | | 470 | | |
| innere Breite der Kochkacheln | | 625 | | |
| Tiefe der Kochkacheln | | 340 | | |
| Anzahl der Kochkacheln | | 2 à 255 | | |
| Lichte Breite und Höhe der Feueröffnung | | 195/170 | | |
| Außere Durchmesser der Rohrstützen | | 133 | | |
| Gewicht zu Holzbrand | | 161 | | kg |
| ca. | | 168 | | |
| " Holz- und Steinkohlenbrand | | 168 | | |

Höhe mit Füßen
der Füße
Breite des Ofens
Tiefe
Höhe der Kachelöffnungen im Lichten
Breite
innere Breite der Kochkacheln
Tiefe der Kochkacheln
Anzahl der Kochkacheln
Lichte Breite und Höhe der Feueröffnung
Äußere Durchmesser der Rohrstützen
Gewicht zu Holzbrand
ca.
" Holz- und Steinkohlenbrand

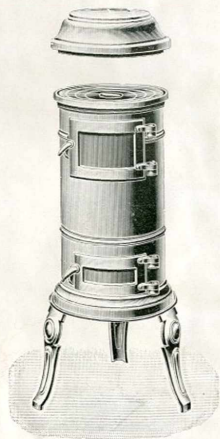
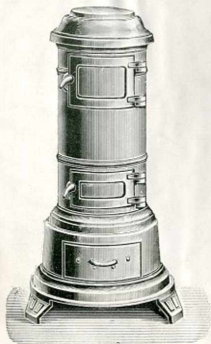
Diese Öfen können auch ohne durchbrochenes Teil sowie mit Rohr oben auf der Deckplatte und mit Gallerie geliefert werden.



Pottöfen

ohne Sockel mit hohen Füßen.

mit Sockel und Füßen.



| | Nr. | 4 | 5 | 6 | 7 | 8 | |
|----------------------------------|-----|-----|-----|-----|------|-----|----|
| Höhe | | 680 | 720 | 750 | 770 | 800 | mm |
| Weite | | 200 | 220 | 240 | 260 | 280 | " |
| Gewicht mit Sockel und Füßen | ca. | 23 | 25 | 28 | 35 | 40 | kg |
| " ohne Füße und ohne Bodenplatte | " | 20 | 22 | 24 | 31,5 | 36 | " |
| " " Sockel mit hohen Füßen | " | 17 | 19 | 22 | 24,5 | 31 | " |
| " mit Ringen mehr | " | 1 | 1,5 | 1,5 | 2 | 2 | " |
| " " gußeisernem Aschekasten mehr | " | 2 | 2 | 2,5 | 2,5 | 2,5 | " |

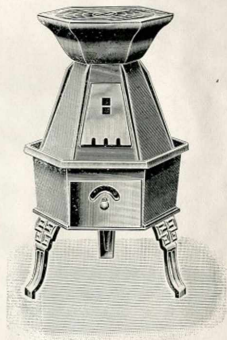
Bei Bestellung ist genau anzugeben, ob die Oefen mit Sockel auch mit Bodenplatte und Füßen geliefert werden sollen.



Bügelöfen.



Nr. 1



Zeichnung stellt Nr. 2 a dar.

Modell für
Höhe der Grundfläche für das Eisen
Höhe des Ofens
Breite mit Rand
Fußstellung
Lichte Weite des Ringloches
Weite des Rohres
Gewicht

| Nr. | 1 | 2 | 2a | 3 | 4 | 5 | |
|-----|-----|-----|-----|-----|-----|-----|-------|
| | 6 | 6 | 6 | 7 | 8 | 10 | Eisen |
| | 215 | 190 | 220 | 200 | 195 | 245 | mm |
| | 400 | 590 | 610 | 600 | 600 | 670 | " |
| | 280 | 320 | 350 | 360 | 360 | 440 | " |
| | 190 | 320 | 345 | 350 | 400 | 460 | " |
| | — | 190 | 200 | 190 | 255 | 270 | " |
| | 60 | 90 | 90 | 90 | 90 | 100 | " |
| ca. | 11 | 19 | 22 | 21 | 27 | 40 | kg |



ULTIMHEAT®
VIRTUAL MUSEUM

Armeleutöfen.



| Nr. | 1 | 2 | 3 | |
|-----------------------------|---------|---------|---------|----|
| Länge der Deckplatte | 520 | 570 | 630 | mm |
| Breite " " | 305 | 335 | 375 | " |
| Höhe des Ofens mit Füßen | 435 | 455 | 480 | " |
| " der Füße | 255 | 255 | 255 | " |
| Lichte Weite der Kochlöcher | 2 á 175 | 2 á 200 | 2 á 220 | " |
| Gewicht | ca. 23 | 27 | 32 | kg |



ULTIMHEAT®
VIRTUAL MUSEUM

Zentimeterringe für Herde und Oefen.



Satz a.



Satz b.



Satz c.



Satz d.



Satz e.



Satz f.



Satz g.

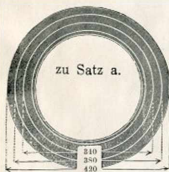


Satz h.



Extra Ringe.

zu Satz a.



zu Satz b.



zu Satz c.



zu Satz e.



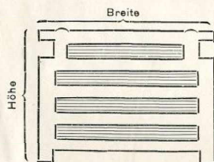
zu Satz g.





ULTIMHEAT®
VIRTUAL MUSEUM

Treppenröste zu Regulier-Oefen.



| Breite | Höhe | passend zu Ofen Nr. |
|---------------------|---------------------|--|
| 13 cm | 13 cm | 200 bis 210, 249, 253, 257, 258, 259, 261 ^{1/2} |
| 13 ^{1/2} " | 14 " | 260. |
| 13 ^{1/2} " | 17 " | 262 ^{1/2} , 264. |
| 15 " | 14 " | 214 bis 219. |
| 15 " | 18 " | 262, 263, 267, 268, 269, 270, 272. |
| 15 ^{1/2} " | 9 ^{1/2} " | Kochofen ^{1/2} / ₀ Kant. Wormser Regulier-Ofen 0. |
| 15 ^{1/2} " | 12 " | 220, Kochofen ^{2/3} / ₀ , ^{3/4} / ₀ , Kant. Wormser Regulier-Ofen 1, 4, 5, 109, 110. |
| 15 ^{1/2} " | 13 " | 221 bis 226, 231 a bis 234a, 240 bis 243, 250 bis 252, 254 bis 256, 261, Kantige Wormser Regulier-Ofen 2, 2 ^{1/2} , 3, 3 ^{1/2} , Kochofen 00, 0 neu Modell, Regulier-Steinkohlenöfen 111, 112. |
| 15 ^{1/2} " | 18 " | 227, 228. |
| 17 " | 11 ^{1/2} " | Kochofen 00, 0 alt Modell. |
| 17 ^{1/2} " | 14 ^{1/2} " | 211, 212. |
| 18 " | 19 ^{1/2} " | 266. |
| 20 " | 14 ^{1/2} " | 234 ^{1/2} , 235, 236, 237, 238, 239. |
| 16 " | 16 " | 275. |
| 19 ^{1/2} " | 11 ^{1/2} " | 237 ^{1/2} , 238 ^{1/2} , 239 ^{1/2} . |

Treppenröste zu Regulier Hopewell-Oefen.

| Breite | Höhe | passend zu Ofen Nr. |
|---------------------|----------------------|------------------------|
| 17 cm | 11 ^{1/2} cm | 1 alt Modell, |
| 21 " | 12 ^{1/2} " | " " " 2, 3 alt Modell, |
| 23 ^{1/2} " | 12 ^{1/2} " | " " " 4 " " |
| 19 ^{1/2} " | 11 ^{1/2} " | " " " 1, 2 neu Modell. |
| 20 " | 14 ^{1/2} " | " " " 3, 4 " " |

Treppenrost zu Schwäbischen Regulier-Hopewell-Oefen.

| Breite | Höhe | passend zu Ofen Nr. |
|----------------------|----------------------|---------------------|
| 19 ^{1/2} cm | 11 ^{1/2} cm | 1, 2, 3. |

Treppenrost zu Regulier Württemberger Kochöfen.

| Breite | Höhe | passend zu Ofen Nr. |
|----------------------|-------|---------------------|
| 15 ^{1/2} cm | 13 cm | 1, 2, 3. |



ULTIMHEAT®
VIRTUAL MUSEUM



ULTIMHEAT®
VIRTUAL MUSEUM